



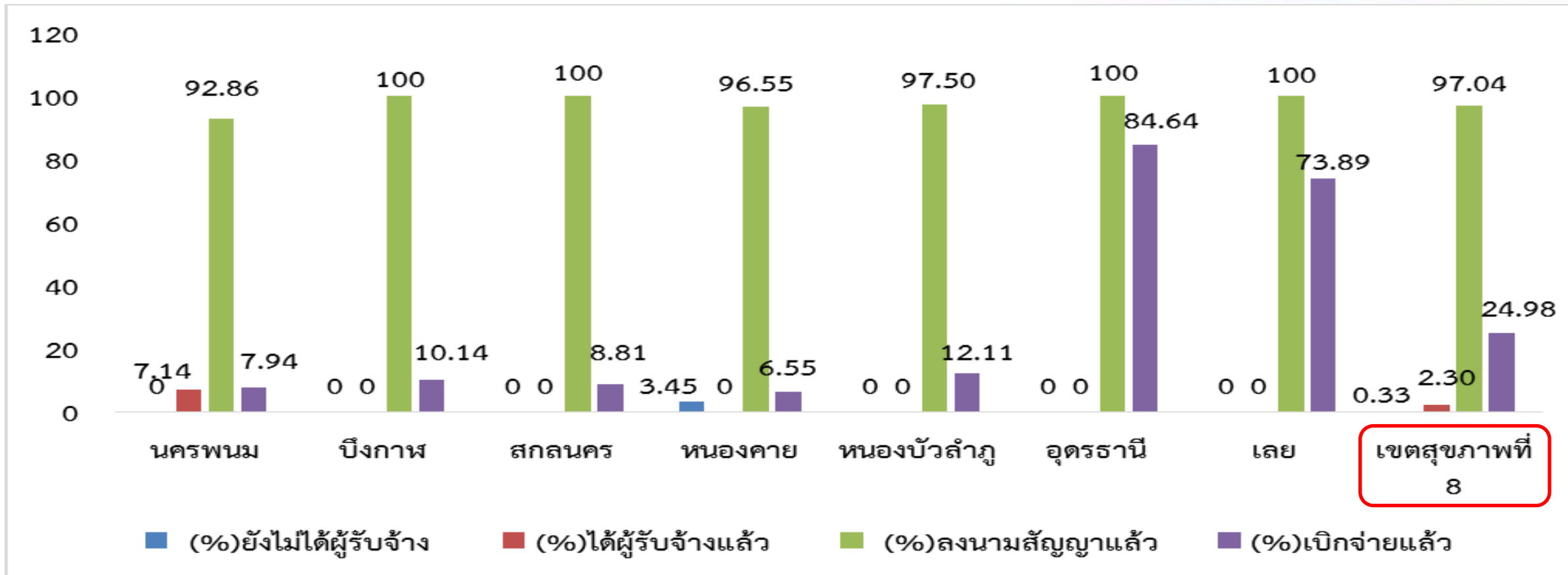
3.2 งบประมาณรายจ่ายประจำปี และ งบบูรณาการ ปี 2561
งบค่าบริการทางการแพทย์ที่เบิกจ่ายในลักษณะงบลงทุน UC
ปี 2561 (ระดับเขต 10%)

R8WAY
MOPH



R8WAY
MOPH

ผลการดำเนินงานงบประมาณรายจ่ายประจำปีและงบบูรณาการ ปี 2561 รายการครุภัณฑ์ เขตสุขภาพที่ 8 ข้อมูล ณ วันที่ 10 มีนาคม 2561

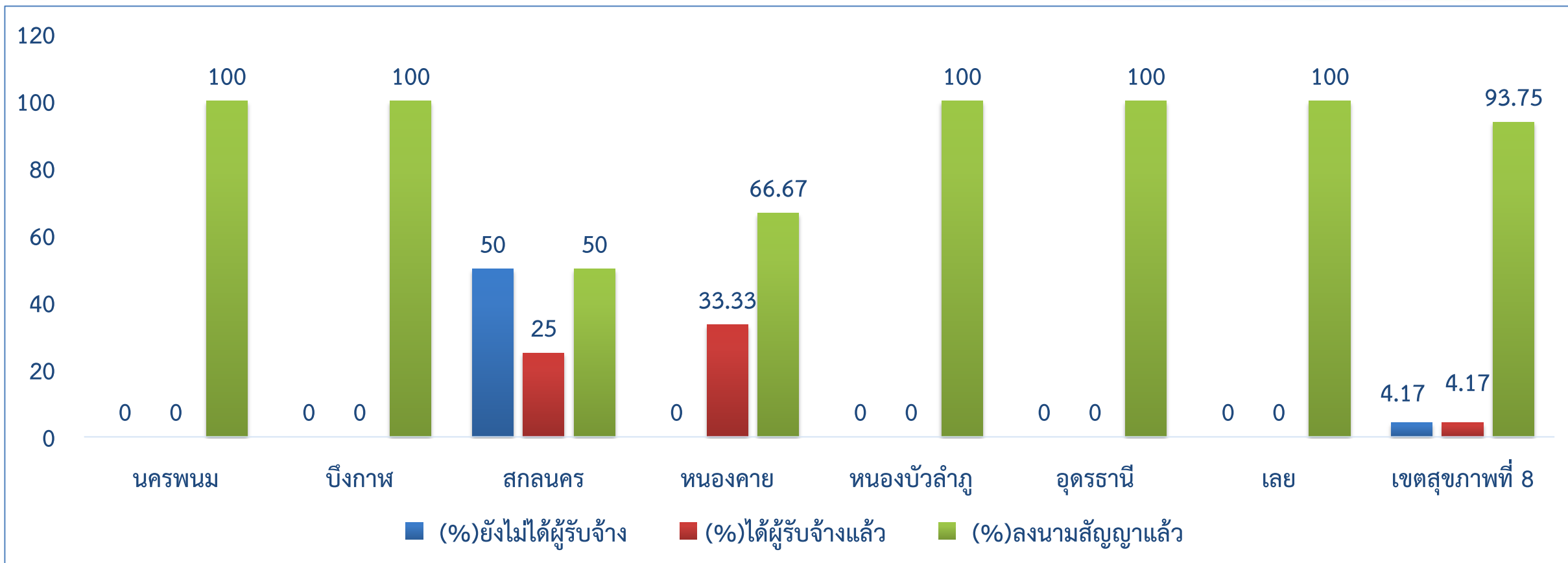


เขตสุขภาพที่ 8 ยังไม่ได้ผู้รับจ้าง ร้อยละ 0.33, ได้ผู้รับจ้างแล้ว ร้อยละ 2.30,
ลงนามสัญญาแล้ว ร้อยละ 97.04, เบิกจ่ายแล้ว ร้อยละ 24.98



R8WAY
MOPH

รายงานผลการดำเนินงานงบประมาณรายจ่ายประจำปี และงบบูรณาการ ปี2561 รายการสิ่งก่อสร้าง ปีเดียว ข้อมูล ณ วันที่ 10 มีนาคม 2561



เขตสุขภาพที่ 8 ยังไม่ได้ผู้รับจ้าง ร้อยละ 4.17, ได้ผู้รับจ้างแล้ว ร้อยละ 4.17,
ลงนามสัญญาแล้ว ร้อยละ 93.75

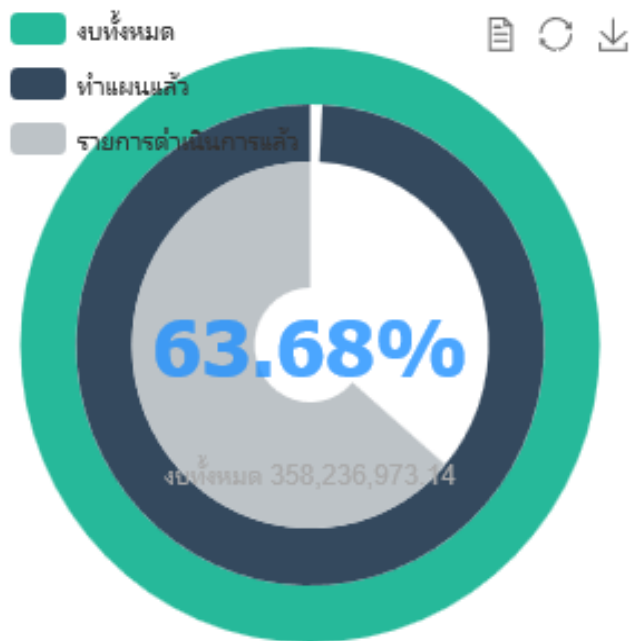


R8WAY
MOPH

งบค่าบริการทางการแพทย์ที่เบิกจ่ายในลักษณะงบลงทุน UC ปี 2561 (70% หน่วยบริการ) ณ วันที่ 9 มีนาคม 2561

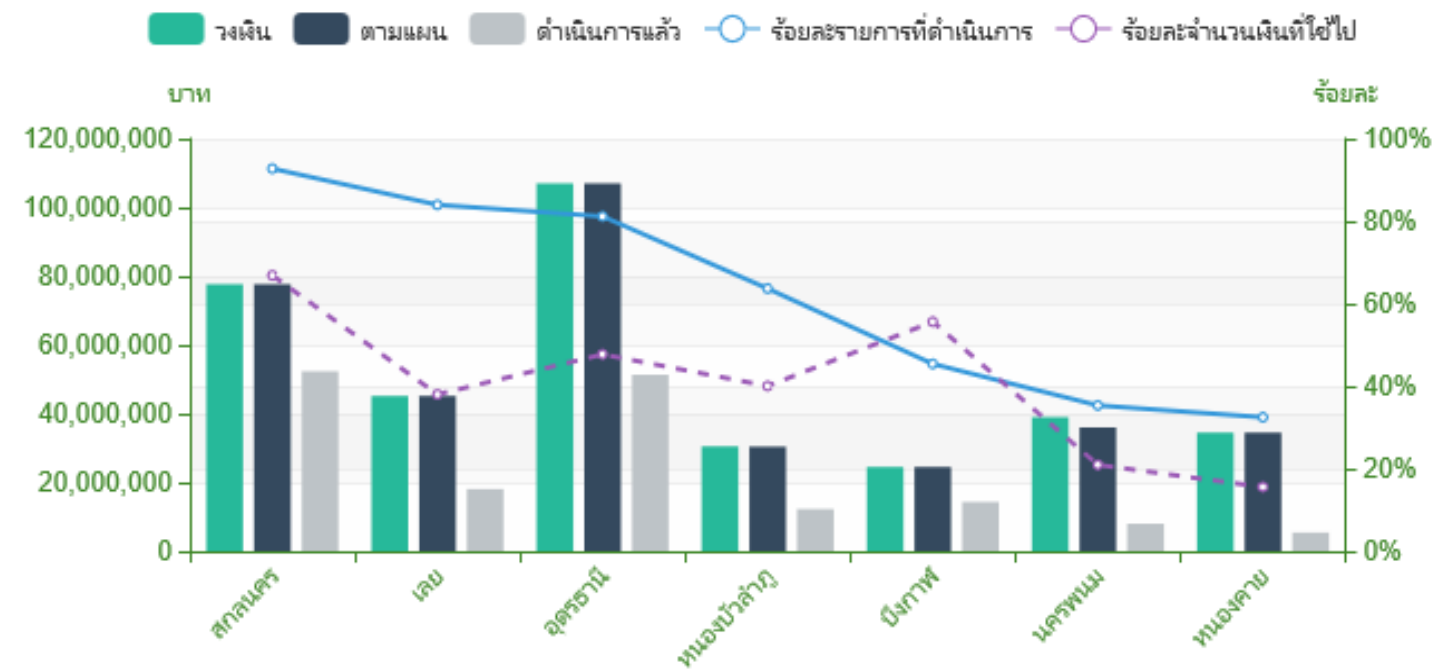
การดำเนินการงบลงทุนฯ ปี 2561

วงเงินงบประมาณ 70%



วงเงินงบประมาณ 70%

Excel



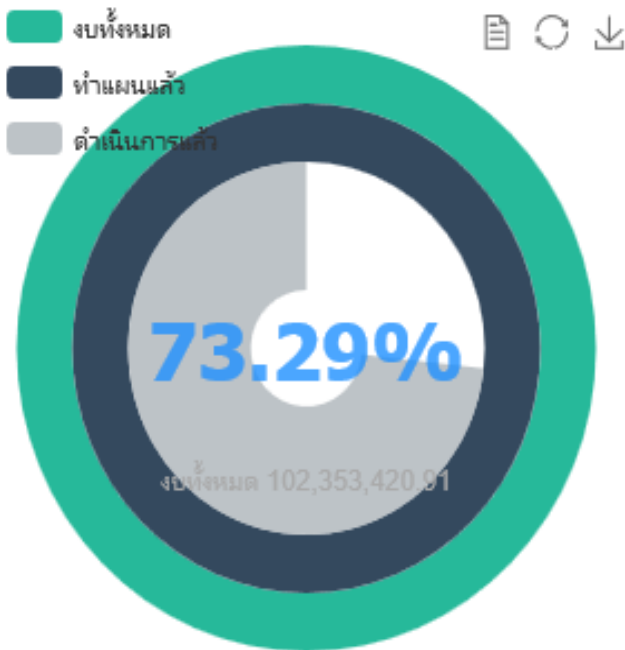
เขตสุขภาพที่ 8 พบรายการดำเนินการแล้ว ร้อยละ 63.68



R8WAY
MOPH

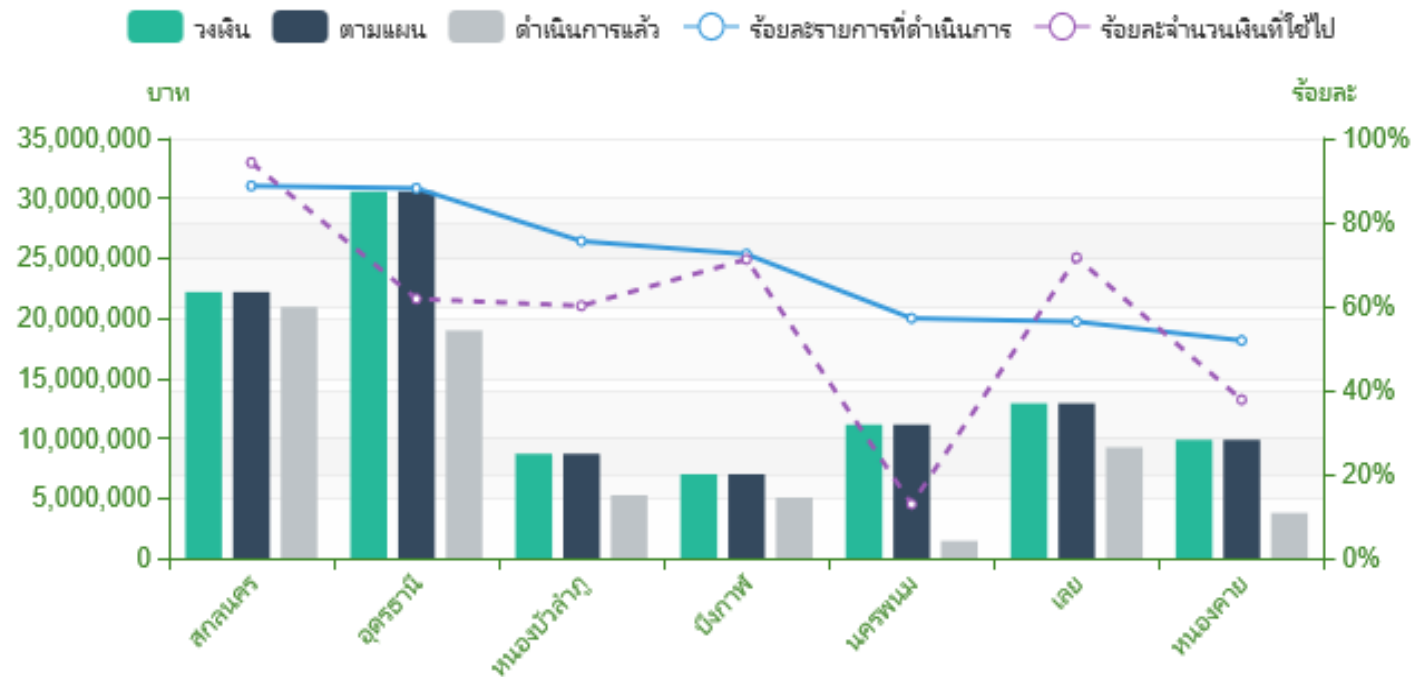
งบค่าบริการทางการแพทย์ที่เบิกจ่ายในลักษณะงบลงทุน UC ปี 2561 (20% จังหวัด) ณ วันที่ 9 มีนาคม 2561

วงเงินงบประมาณ 20%



วงเงินงบประมาณ 20%

Excel



เขตสุขภาพที่ 8 ดำเนินการแล้ว ร้อยละ 73.29

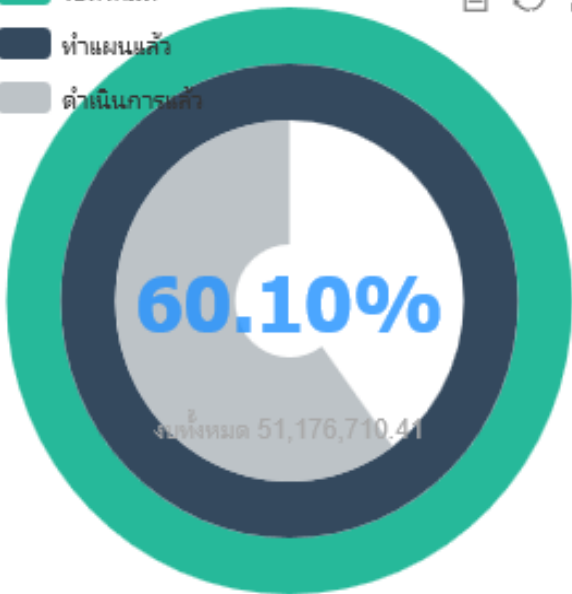


R8WAY
MOPH

งบค่าบริการทางการแพทย์ที่เบิกจ่ายในลักษณะงบลงทุน UC ปี 2561 (10% ระดับเขต) ณ วันที่ 9 มีนาคม 2561

การจัดส่งแผนงบ 10%

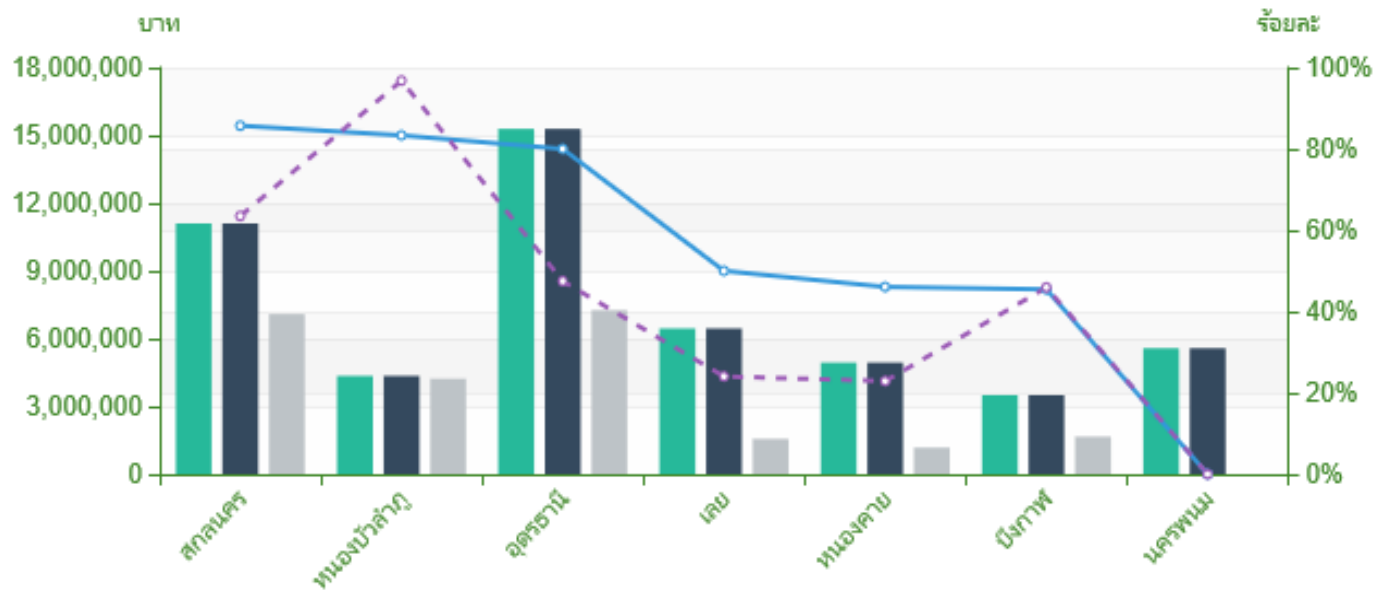
- งบทั้งหมด
- ทำแผนแล้ว
- ดำเนินการแล้ว



วงเงินงบประมาณ 10%

Excel

- วงเงิน
- ตามแผน
- ดำเนินการแล้ว
- ร้อยละรายการที่ดำเนินการ
- ร้อยละจำนวนเงินที่ใช้ไป



เขตสุขภาพที่ 8 ดำเนินการแล้ว ร้อยละ 60.10



R8WAY
MOPH

รายงานผลดำเนินงานงบประมาณค่าบริการทางการแพทย์ที่เบิกจ่ายในลักษณะงบลงทุน UC ปี
2561 (ระดับเขต 10%) ณ วันที่ 9 มีนาคม 2561

จังหวัด	วงเงิน	ทำแผนแล้ว	ร้อยละ	ดำเนินการแล้ว	ร้อยละรายการที่ ดำเนินการ
สกลนคร	11,094,228.75	11,094,228.75	100	7,081,888.00	85.71
หนองบัวลำภู	4,352,822.53	4,352,822.53	100	4,222,822.53	83.33
อุดรธานี	15,284,550.56	15,284,550.56	100	7,256,950.56	80.00
เลย	6,449,065.50	6,449,065.50	100	1,562,500.00	50.00
หนองคาย	4,931,667.25	4,931,667.25	100	1,171,757.41	46.05
บึงกาฬ	3,495,195.76	3,495,195.76	100	1,663,850.00	45.45
นครพนม	5,569,180.06	5,569,180.06	100	0.00	0.00
เขตสุขภาพที่ 8	51,176,710.41	51,176,710.41	100	22,959,768.50	44.86

ข้อมูลจาก : สปสช. ณ 12 มี.ค.61